



Kurzanleitung Rissbildung mit Bister:

Material:

Powertex Elfenbein
Powertex Bister
Pinsel
Haartrockner
Schwamm
Fixativ oder Acrylsprühlack



Anwendung:

Tragen Sie etwas Powertex Elfenbein mit einem Pinsel oder den Händen (Handschuhe) auf Ihren Untergrund auf.

Z.B. Leinwand, Styropor oder Holz .

Tragen Sie es an einigen Stellen etwas dicker und an anderen Stellen etwas dünner auf. Lassen Sie es antrocknen.

Mit einem Pinsel tragen Sie vorsichtig Bister auf das Powertex auf.

Föhnen Sie die Fläche punktuell trocken.

Beginnen Sie an den Stellen, wo Sie Powertex dünn aufgetragen hatten.

An den Stellen, wo das Powertex dünn aufgetragen war entstehen kleine dünne Risse.

An den Stellen, wo es satt und dicker aufgetragen wurde entstehen große Risse.

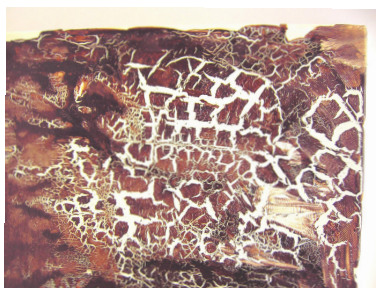
Achtung:

Bister ist eine wasserlösliche Patina.

Auch im getrockneten Zustand kann Sie mit einem feuchten Schwamm wieder verwischt werden.

Dadurch entstehen weiche Übergänge, jedoch verfärben sich die Risse bräunlich.

Wir empfehlen Ihr Objekt mit einem Fixativ oder einem Acrylsprühlack zu fixieren.



Dieser Text ist urheberrechtlich geschützt. Alle Rechte, insbesondere das Übersetzen in fremden Sprachen sind vorbehalten. Nachdruck oder Reproduktion in jeglicher Form sowie Speicherung und Wiedergabe, auch auszugsweise, sind nur mit schriftlicher Genehmigung gestattet. Die Vervielfältigung für kommerzielle Zwecke ist untersagt und wird zivil und strafrechtlich verfolgt. © Babett Gapski